

PETRUSSTRASSE - SANIERTE 2 ZKB WOHNUNG MIT TERRASSE AM RANDE DER INNENSTADT!

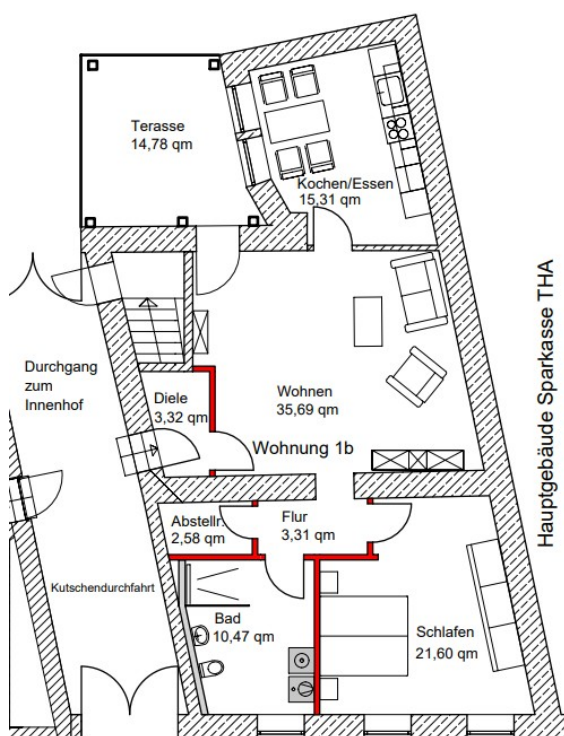
PETRUSSTRASSE 34 IN 54292 TRIER

2-Zimmer-Wohnung mit ca. 92,01 m² in Nord

Frei ab sofort



Wohnungsnummer	52/538/34/6
Wohnfläche	ca. 92,01 m ²
Räume	2
Etage	Erdgeschoss
Kaltmiete	1.196,00 €
Betriebskosten kalt	138,00 €
Betriebskosten warm	230,00 €
Gesamtmiete	1.564,00 €
Kaution	3.588,00 €



Petrusstraße 34
Erdgeschoss neu

Energieausweis	bedarfsorientiert
Hauptenergieträger	Erdgas (leicht)
Energiekennwert	77,80 kWh/(m ² *a)
Energieeffizienzklasse	C
Baujahr	1986
Heizungsart	Zentral

Merkmale:

Aufzug, Balkon, Bad mit Dusche und Fenster, Stellplatz/Garage inklusive, Keller

Ihr persönlicher Kontakt

Straßburger Allee 3 54295 Trier
 Ansprechpartnerin Sarah Daus
 Telefon 0651-3602 224
 E-Mail sarah.daus@gbt-trier.de

Ausstattung:

Die 9 sanierten Wohnungen teilen sich in zwei Gebäude auf und sind mit dem Aufzug zu erreichen. Die Böden sind in den Schlafzimmern mit einem modernen Vinylboden und die restlichen Räumlichkeiten mit Fliesen verlegt. Fast alle Wohnungen sind mit modernen Einbauküchen ausgestattet und verfügen über einen Balkon oder eine Terrasse. Die Bäder sind mit bodentiefen Duschen, sowie Waschmaschinenanschluss ausgestattet. Zudem gehört zu jeder Wohnung ein Kellerraum.

Es besteht die Möglichkeit pro Wohnung zwei Stellplätze (pro Stellplatz 90,00 €/mtl.) anzumieten.

Beschreibung:

Die Objekte sind mit einer Luftwärmepumpe ausgestattet und die Warmwasseraufbereitung erfolgt über Durchlauferhitzer.

Alle Wohnungen sind ab dem 01.09.2025 bezugsbereit.

Lage:

Aktuell bieten wir 9 sanierte Wohnungen in der Petrusstraße in Trier - direkt am Rande der Innenstadt und 5 Minuten fußläufig zur Porta Nigra - an.

Diese Wohnung befindet sich im Stadtteil Trier-Nord. Der Bezirk zählt ca. 13.400 Einwohner und verfügt über alle Institutionen des täglichen Bedarfs, wie z. B. Einkaufsmöglichkeiten, Ärzte, Apotheken, Schulen, Kindergärten usw. Freizeitmöglichkeiten, wie z.B. Ein Schwimmbad sind ebenfalls vorhanden. In wenigen Minuten erreichen Sie von hier die B51 Richtung Luxemburg, sowie die Trierer Innenstadt. Trier-Nord verfügt über eine gute Busanbindung. Den Trierer Hauptbahnhof erreichen Sie in ca. 2,5 km Entfernung.



Küche



Terrasse



Eingangsbereich



Badezimmer



Badezimmer



Flur